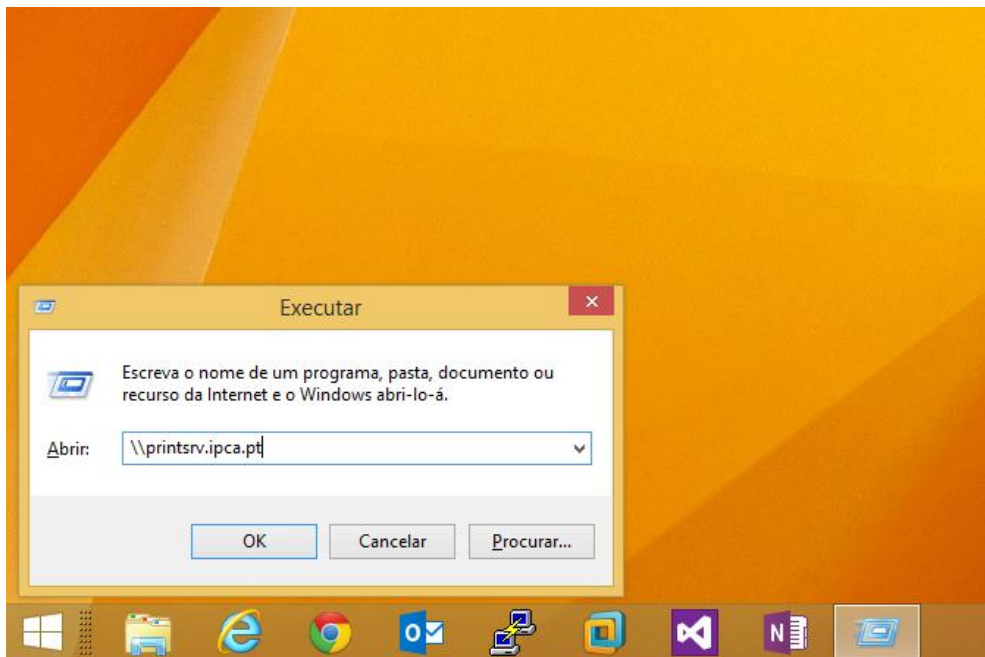
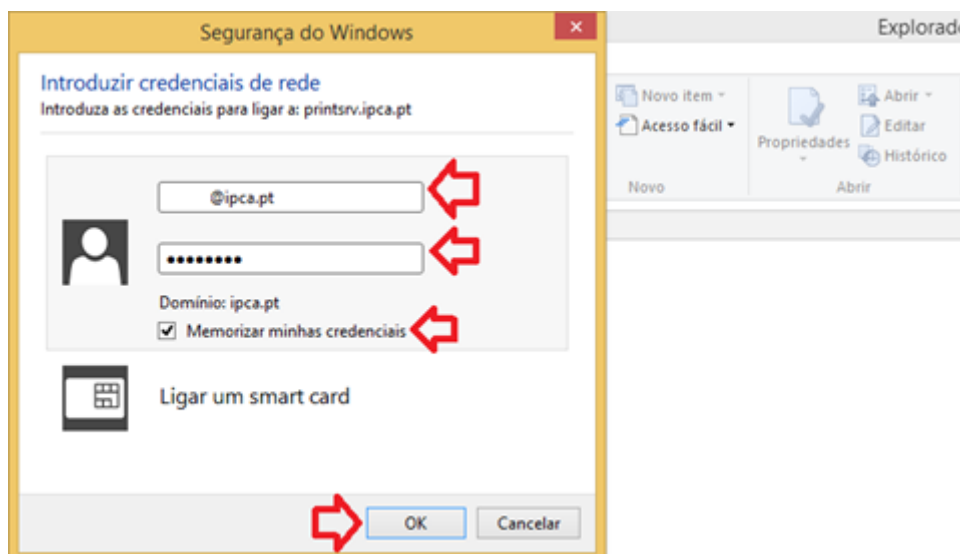


Instalação Impressoras IPCA em Sistemas Operativos Windows

1. Aceda ao menu «Executar» do seu sistema operativo (combinação entre as teclas **Windows** + **R**) e coloque o seguinte endereço `\\printsv.ipca.pt` e faça «OK»



2. Em seguida ser-lhe-á pedida autenticação institucional, coloque o seu «email completo» e respetiva «password».



3. Clique botão direito do rato sobre a impressora «followme» e em seguida «Ligar...» ou em alternativa faça apenas duplo clique sobre a mesma. Irá iniciar o processo de instalação da impressora, terminando o processo de instalação, está pronto a utilizar o serviço de impressão.

